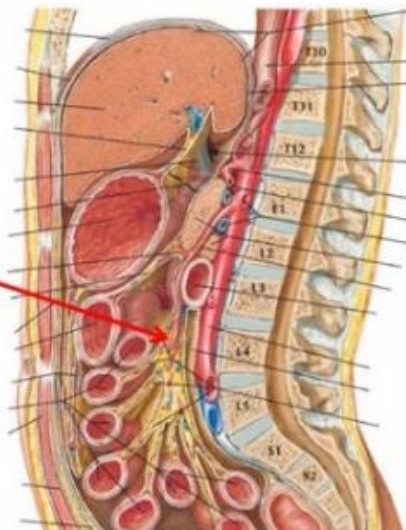

Reconocen nuevo órgano en el cuerpo humano

24/12/2016

MESENTERIO

Pliegue peritoneal en forma de abanico que une el yeyuno e ileón a la pared posterior del abdomen

**Raíz del
mesenterio**



Durante cientos de años, el mesenterio, un repliegue que conecta el intestino con el abdomen, fue considerado como una estructura fragmentada, compuesta de múltiples partes; sin embargo, la investigación realizada por Coffey lo presenta como una estructura continua y completa.

En el documento, que ha sido revisado por pares y evaluado, exponemos un órgano en el cuerpo que no ha sido reconocido como tal hasta la fecha, afirmó el profesor en la revista médica The Lancet.

De acuerdo con el experto, el hallazgo es relevante mundialmente, ya que afecta a todos y hasta ahora no existía el campo de la ciencia "mesentérica".

Ahora ya hemos establecido su anatomía y estructura, el siguiente paso es determinar su función. Si entendemos esto podremos reconocer anomalías en su funcionamiento y prevenir enfermedades. Al juntarlo todo, tenemos todas las bases para crear un nuevo campo científico, subrayó Coffey.