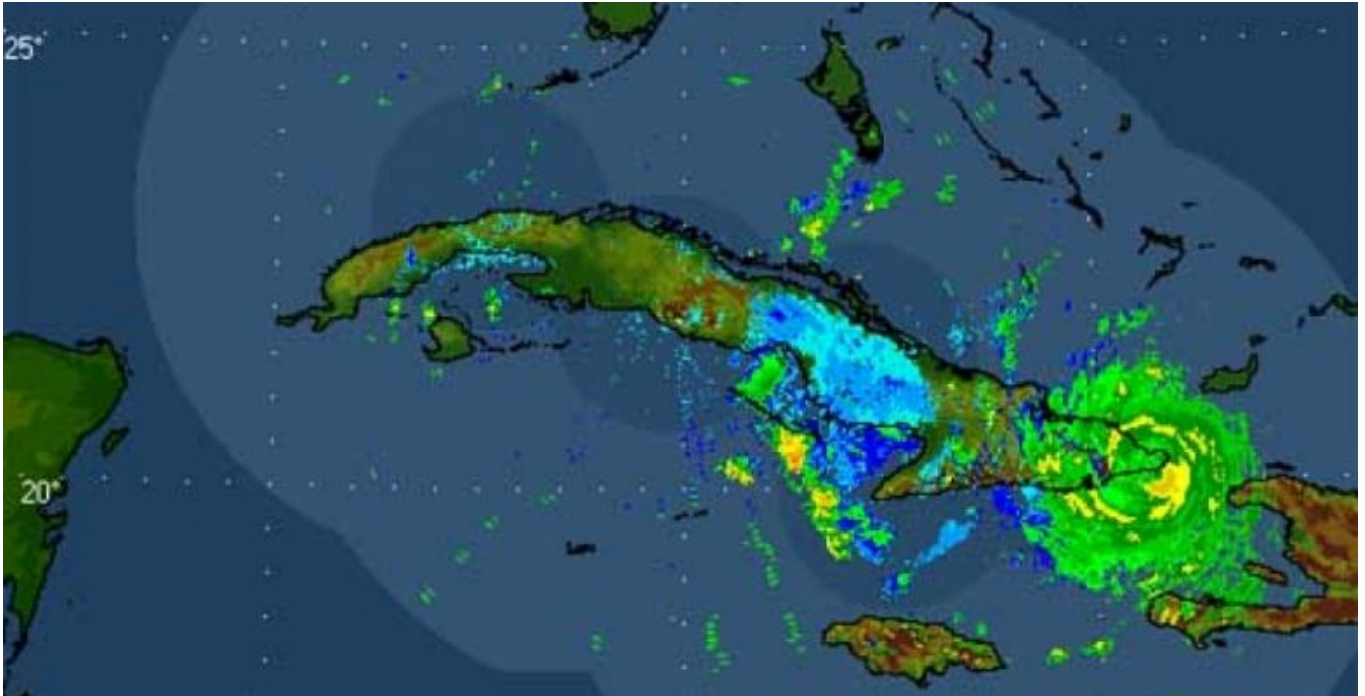


---

Matthew se mantiene estacionario y asola a Guantánamo

---

05/10/2016



El huracán de gran intensidad Matthew ha dilatado su presencia en el territorio más oriental cubano en la noche de este martes, sujeto una vez más a un movimiento de reajuste en su trayectoria, como lo hizo notar el Doctor en Ciencias Meteorológicas José Rubiera en declaraciones a la televisión cubana.

Sobre las seis de la tarde el ojo del huracán hizo entrada en la parte extremo oriental en un sitio llamado Punta Caleta, mucho más al este de lo que preveían los pronósticos, y se esperaba que su movimiento de traslación lo llevara en dos o tres horas a salir por el norte, por un lugar cercano a la ciudad de Baracoa.

Sin embargo, Rubiera refirió que durante un par de horas apenas el meteoro se movió sobre este serrano territorio, incrementando el embate de sus vientos huracanados y las fuertes lluvias, sujeto a la influencia de un anticiclón sobre el océano Atlántico que dilata su traslación, así como a otras características en la parte superior de la atmósfera.

Dijo que a las nueve de la noche el centro de Matthew se estimó en los

20.2 grados de latitud norte y los 74.3 grados de longitud oeste, posición que lo sitúa a unos 30 kilómetros al sudeste de la ciudad de Baracoa y a 100 kilómetros al noreste de la ciudad de Guantánamo.

Matthew hará ajustes, según estas condiciones, y saldrá al mar en tres o cuatro horas, precisó el avezado experto.

Entre los primeros efectos reportados desde el anochecer se sienten vientos huracanados del orden de 200 kilómetros por hora, con rachas de hasta 250 kilómetros por hora en la provincia de Guantánamo, los que se extenderán a la provincia de Holguín a medida que Matthew se desplace al norte.

Los vientos con fuerza de tormenta tropical continuarán incrementándose en las provincias orientales y se extenderán hasta Granma, Las Tunas, Camagüey.

Precisa además que las lluvias continuarán con el avance de Matthew, con acumulados entre 200 y 300 milímetros y serán superiores en algunas localidades y zonas montañosas.

Ya se reporta el corte de la fibra óptica en esa región, por lo que varios municipios guantanameros están desconectados, en Baracoa radioaficionados informaron que los techos del hotel La Rusa, de varios almacenes y otras instalaciones han colapsado, llueve intensamente en toda esa parte oriental, y las penetraciones del mar han comenzado.

El periodista Leandrys Noa, desde Baracoa, informó que olas entre de tres a cuatro metros golpean el malecón de

esa antigua villa, su población vive una tensa noche por los embates de los fuertes vientos, las intensas lluvias y las penetraciones del mar.

Hay afectaciones en cubiertas de vivienda, de varios hoteles, de otras instalaciones, se interrumpió la entrada a esa ciudad por deslizamientos de tierra en la carretera de la Farola, hay cables eléctricos y telefónicos en el suelo, y muchos postes caídos, manifestó

La cifra de evacuados en esa comunidad supera los 35 mil 800.

---